

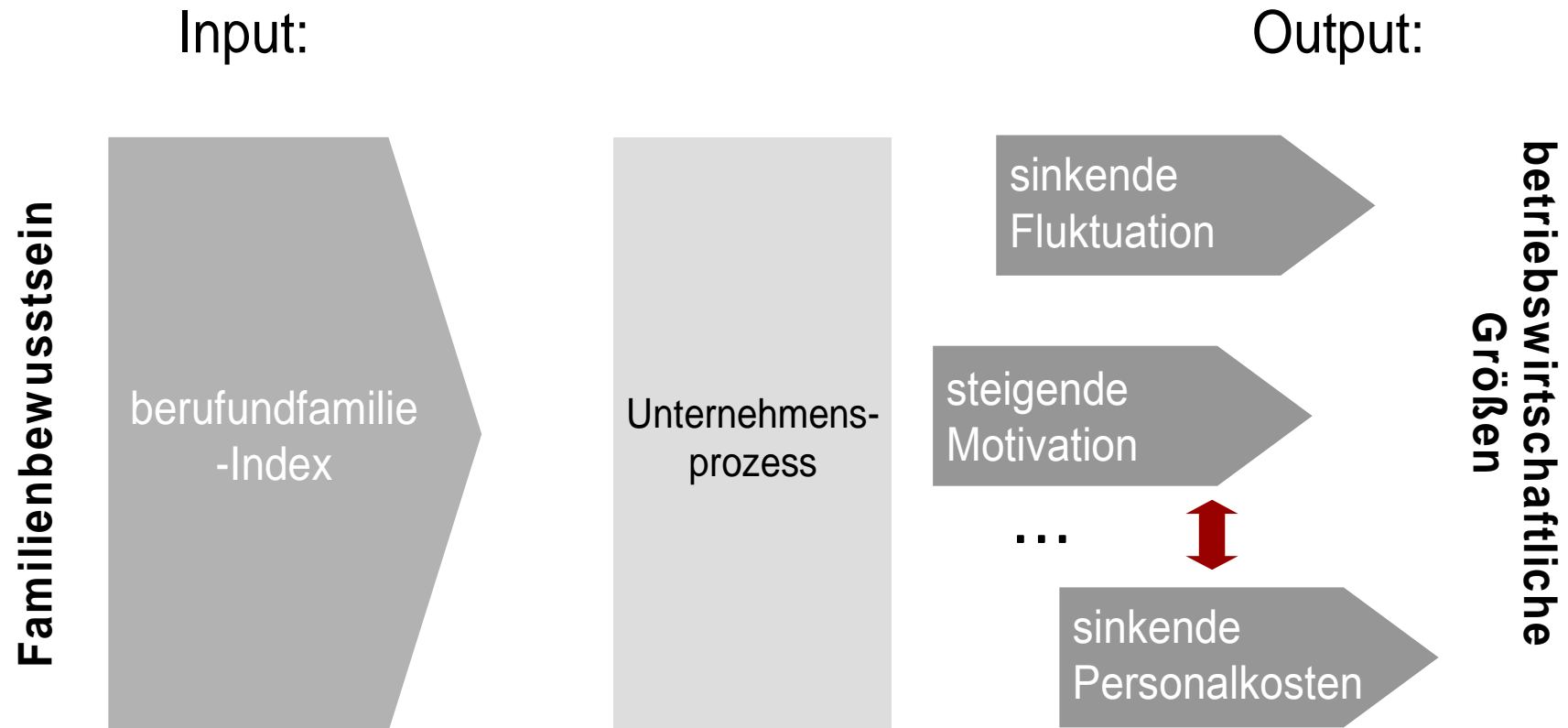
Betriebswirtschaftliche Effekte einer familienbewussten Personalpolitik

Ergebnisse einer repräsentativen Unternehmensbefragung

Berlin, 5. November 2008



Einführung familienbewusster Maßnahmen als betriebswirtschaftliches Entscheidungsproblem



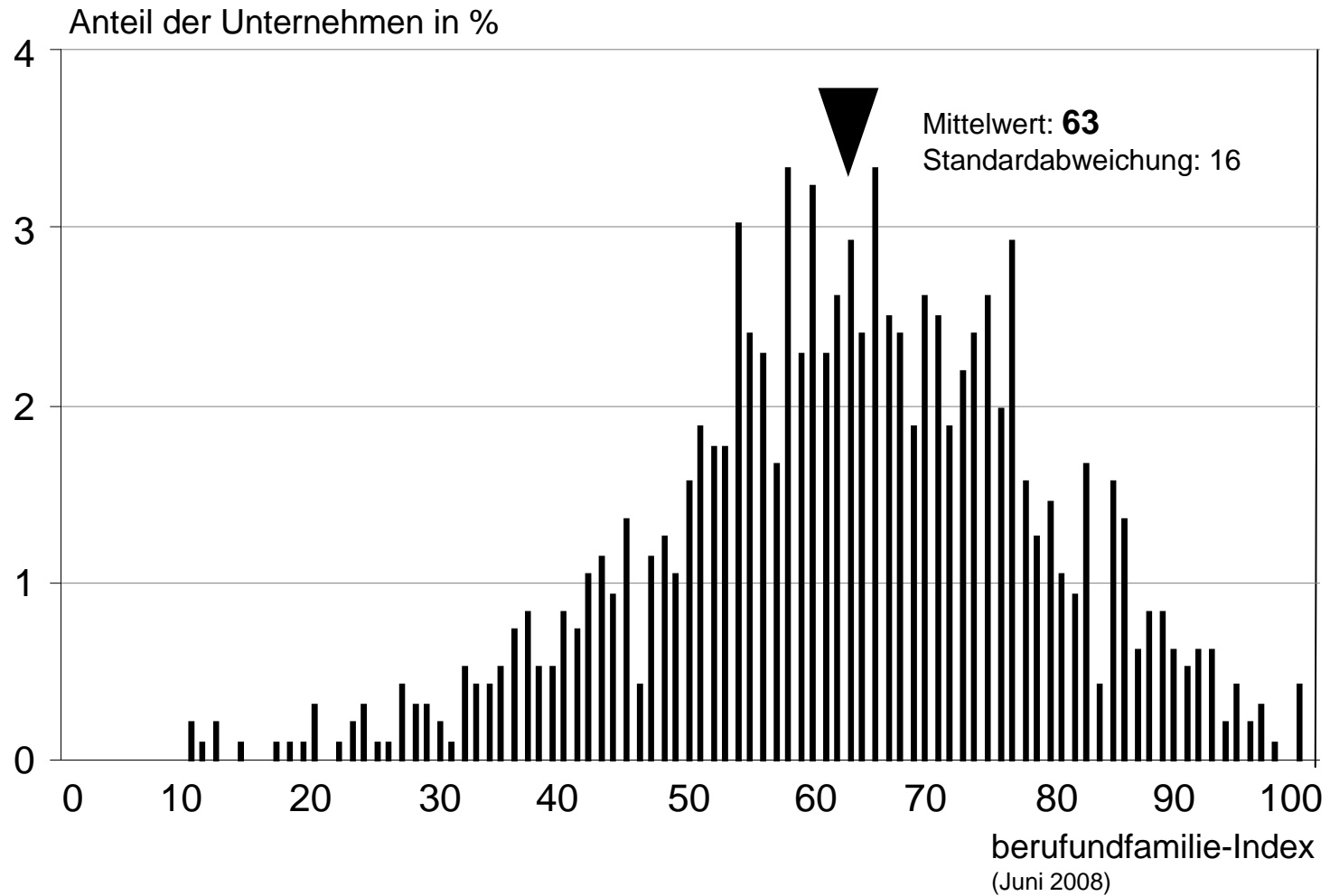
Input: berufundfamilie-Index – die drei Dimensionen

Familienbewusstsein

Dialog	Leistung	Kultur
3 Subdimensionen: Information Kommunikation Reaktion	4 Subdimensionen: Quantität Qualität Investition Flexibilität	4 Subdimensionen: Normen / Werte Kontinuität Unternehmensführung Betriebsklima
11 Fragen	4 Fragen	6 Fragen

3 Dimensionen, 11 Subdimensionen, 21 Fragen

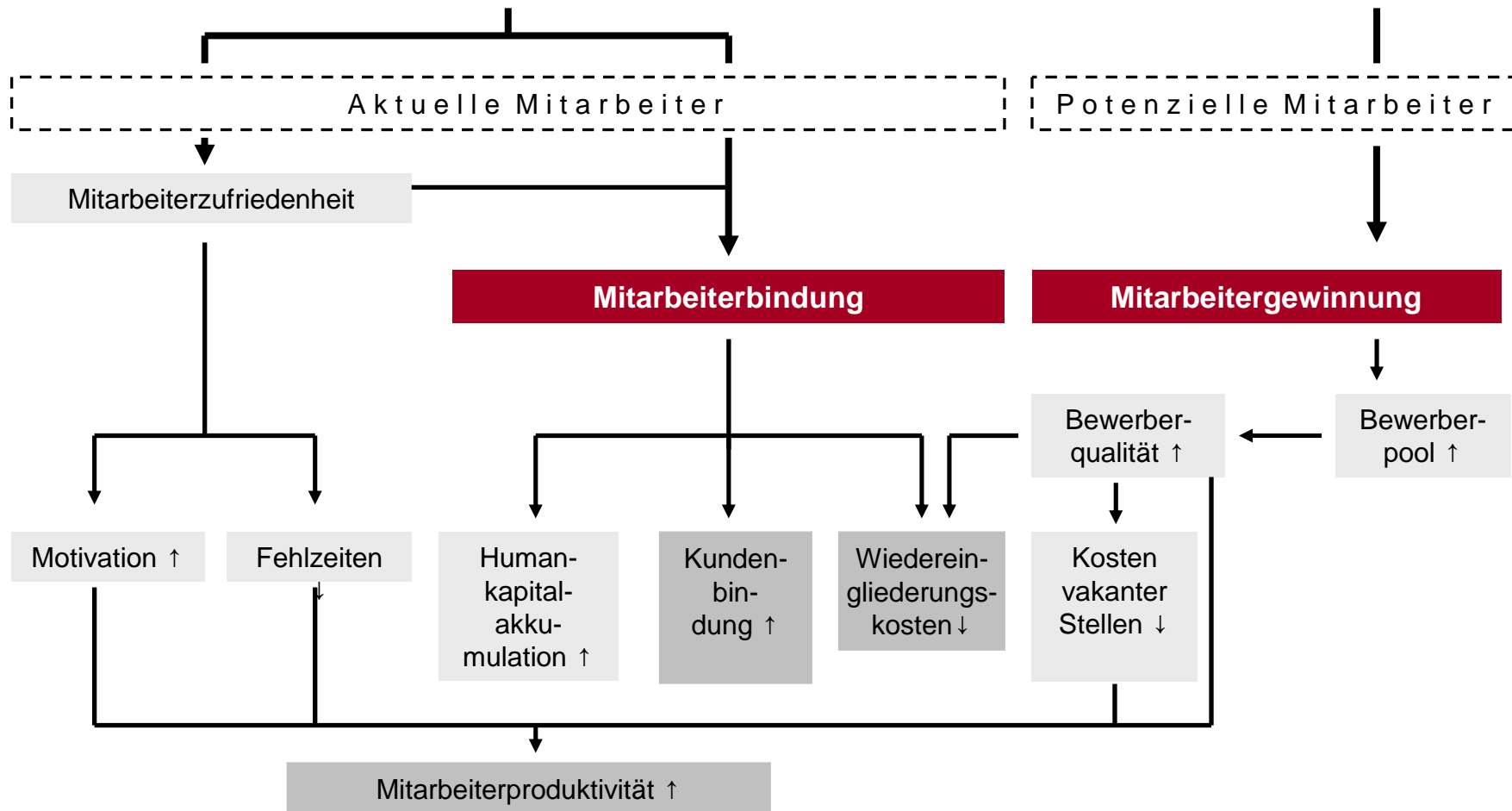
Input: Wie familienbewusst sind die deutschen Unternehmen?



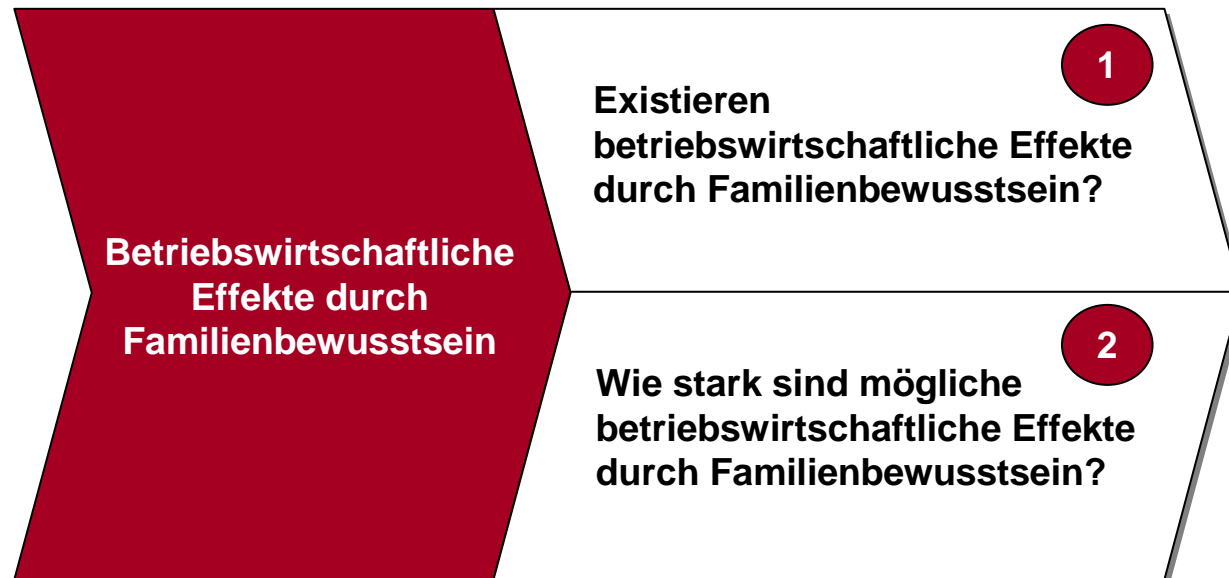
n = 960

Systematik betriebswirtschaftlicher Ziele / Output einer familienbewussten Personalpolitik

Familienbewusste Personalpolitik



Komponenten der Analyse

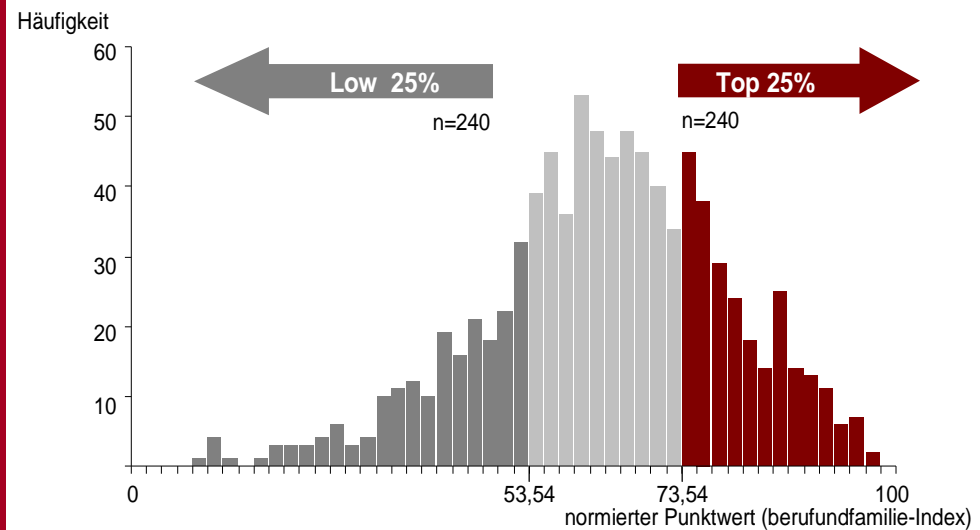


Vorgehensweise zur Ermittlung der Stärke betriebswirtschaftlicher Effekte

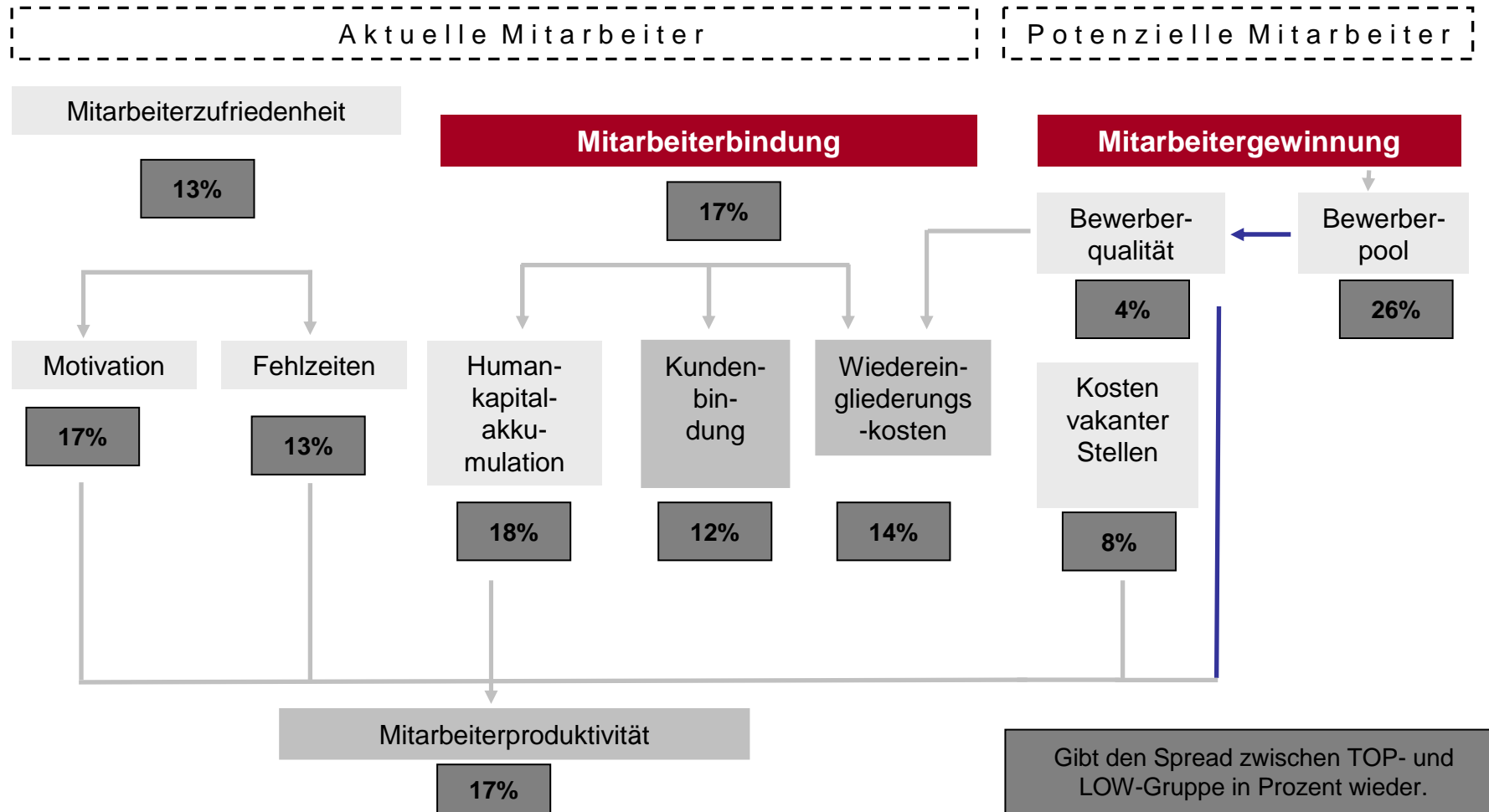
Mittelwertvergleiche:

Output-Größen familienbewusster Unternehmen werden denen einer Vergleichsgruppe nicht familienbewusster Unternehmen gegenüber gestellt.

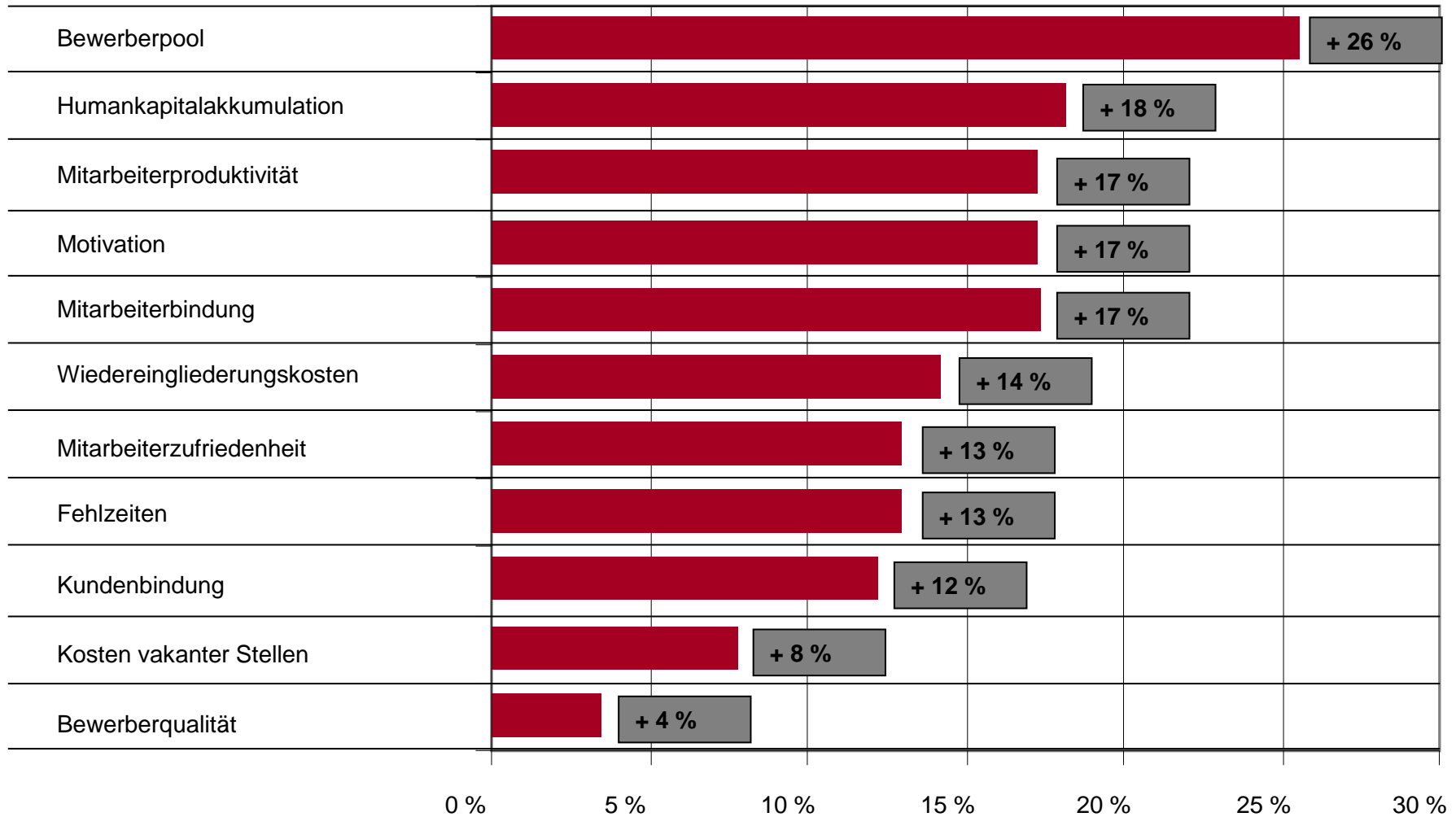
Durch den Vergleich des Zielerreichungsgrads können Aussagen über die Stärke der betriebswirtschaftlichen Effekte einer familienbewussten Personalpolitik getroffen werden.



Betriebswirtschaftliche Effekte einer familienbewussten Personalpolitik - Gesamtübersicht



Betriebswirtschaftliche Effekte einer familienbewussten Personalpolitik - Gesamtübersicht



Ergebnis

Die Studie belegt erstmals die positiven betriebswirtschaftlichen Effekte einer familienbewussten Personalpolitik.

Familienbewusste Unternehmen stellen sich in allen relevanten betriebswirtschaftlichen Kennzahlen eindeutig besser.



Forschungszentrum
Familienbewusste Personalpolitik
Westfälische Wilhelms-Universität Münster
Steinbeis-Hochschule Berlin



berufundfamilie
Eine Initiative der Gemeinnützigen Hertie-Stiftung

Gefördert durch:



und



Bundesministerium
für Familie, Senioren, Frauen
und Jugend

aus Mitteln des
Europäischen Sozialfonds



EUROPÄISCHE UNION

... in Münster:

Westfälische Wilhelms-Universität Münster
Hittorfstr. 17
48149 Münster

... in Berlin:

Steinbeis-Hochschule Berlin
School of Management and Innovation
Gürtelstr. 29A/30
10247 Berlin

... im Internet:

www.ffp-muenster.de

Feldbergstr. 21
60323 Frankfurt am Main

Telefon 069.300 388-0
Telefax 069.300 388-77
info@beruf-und-familie.de

www.beruf-und-familie.de

www.berufundfamilie-index.de